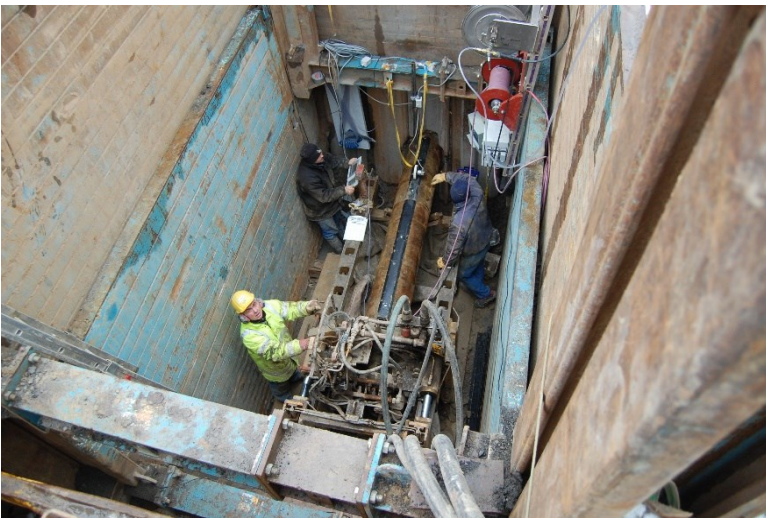


## Referenzen: Pressbohrungen und Pilotrohr-Vortriebe

Ausführung gem. DWA A-125 Punkt 6.1.2.2.2, 6.1.3.1.2, 6.1.3.2.1 und 6.1.3.2.3



63477 Maintal - Weltpremiere gesteuerter Steinzeugrohr-Vortrieb DN 300 mit FrontSteer Bohrkopf



94447 Plattling - 36m Vortrieb von Stahlrohr DN 800 mit Einbau von 5 Rohren DN 200



Flughafen Frankfurt Main: Gesteuerter Vortrieb Stahlbeton DN 400



07580 Seelingstädt: Baustelle Wismut - 7 Bohrungen parallel aus einer Startgrube - Bohrlänge je 32m

Baumaßnahme Ort	Jahr	Vortrieb Werkstoff /DN	Meter	Auftrags- summe	Auftraggeber
97464 Niederwerrn Anbindung Motorpool Bahnkreuzung für Strom, Daten und Wasser Komplettauftrag inkl. Gruben	2020	Stahlrohr DN 900 mit Einbau von Stahlrohr DN 500 sowie 4 x PE da 160mm und 6 x PE da 125mm	36m	€ 125.000	Stadtwerke Schweinfurt GmbH Bodelschwingstraße 1 97421 Schweinfurt
72072 Tübingen Sieben-Höfe-Straße, Derendinger Straße Transportwasserleitung	2020	Stahlrohr DN 600 mit Frontsteer Stahlrohr DN 600 mit Frontsteer Stahlrohr DN 500	48m 48m 56m	€ 137.463	Gottlob Brodbeck GmbH & Co. KG Straßen- und Ingenieurbau Maienwaldstraße 26 72555 Metzingen
16303 Schwedt / Oder Sanierung APS im Raffineriegelände Kreuzung Bahngleise	2020	Stahlrohr DN 600	78m	€ 79.774	PCK Raffinerie GmbH Passower Chaussee 111 16303 Schwedt / Oder
36419 Buttlar Verbindungssammler Bermbach - Buttlar Kanalbau	2018 2019	Steinzeugvortriebsrohre DN 250 insg. Stahlschutzrohr DN 500	 714m 12m	€ 319.626	Tiefbau GmbH Tiefenort Am Bahnhof 2 36469 Tiefenort
08352 Raschau Markersbach OT Langenberg Kanalbau	2019	Stahlrohr DN 600 mit FrontSteer mit Einbau vor Kanalrohren DN 500 PP	69m 81m 28m	€ 185.434	Wolfgang Scharnagl GmbH Hoch- und Tiefbau Gewerbering 49 09456 Annaberg-Buchholz
81547 München FC Bayern München Trainingsgelände Säbener Straße 51-57 Bohrung unter Gebäude für Abwasserkanal	2018	Stahlrohr DN 400 mit Einbau Kanalrohr DN 200 PP	15m	€ 27.165	Schneider Erd- Tiefbau GmbH Zechenstraße 17 86917 Peiting
66117 Saarbrücken, Gersweiler Neubau Creos-Gasleitung Gersweiler Kreuzung Bahnlinie und Autobahn	2018	Stahlrohr DN 400 Stahlrohr DN 600	50m 42m	€ 115.614	Creos Deutschland GmbH Am Zubderbaum 9 66424 Homburg

Baumaßnahme Ort	Jahr	Vortrieb Werkstoff /DN	Meter	Auftrags- summe	Auftraggeber
50354 Hürth-Hermülheim B256n Ortsumfahrung 4 parallele Straßenquerungen für Wasser, Gas und Fernwärme	2017	Stahlrohr DN 600 Stahlrohr DN 600 Stahlrohr DN 400 Stahlrohr DN 400	66m 66m 66m 66m	€ 137.516	A. Frauenrath Bauunternehmen GmbH Industriestraße 50 52525 Heinsberg
64372 Ober-Ramstadt Schnutzwasserkanal Aldi und EDEKA	2017	Stahlrohr DN 600 mit Einbau PE-Kanalrohre DN 500 max. Vortriebslänge 71m insg.	176m	€ 132.000	Weisgerber & Co. GmbH Hegelstraße 8 63628 Bad Soden-Salmünster
41812 Erkelenz Kanalgängung Aachener-Straße / Gewerbestraße in Erkelenz	2016	Stahlrohr DN 400 2 parallele Vortriebe insg.	86m	€ 29.000	WILLY DOHMEN GmbH & Co. KG Hasenbuschstraße 46 52531 Übach-Palenberg
Flughafen 40474 Düsseldorf Erneuerung Trinkwasserleitung Halle 5b	2016	Stahlrohr DN 300 mit Einbau GGG-Rohr DN 1500 max. Vortriebslänge 93m insg.	554 m	€ 200.000	Dr. Fink Stauff GmbH & Co. KG Tief- und Straßenbau Kreuzkapelle 63-65 53804 Much
91301 Forchheim Stadtwerke Forchheim Trubach- Zweng Kreuzung Bahnlinie 5900 Nürnberg- Bamberg km 37,221	2016	Stahlrohr DN 800	36m	€ 55.000	Ochs Rohrleitungsbau GmbH Schieräckerstraße 35 90431 Nürnberg
88499 Riedlingen Erdgas Südwest Gashochdruckleitung Stahl DN 200 Abschnitte: HD Riedlingen Betzenweiler HD-Leitung Oberholzheim-Schwendi	2015	Stahl-Mantelrohr DN 400 insg. Stahl-Produktenrohr DN 200 insg.	224m 40m	€ 74.000	Franz Kassecker GmbH Egerer Straße 36 95652 Waldsassen

Baumaßnahme Ort	Jahr	Vortrieb Werkstoff /DN	Meter	Auftrags- summe	Auftraggeber
44867 Bochum-Westenfeld Schulzentrum Kanalisation	2015	Stahlrohr DN 600 mit Einbau KG Rohre DN 500 max. Vortriebslänge 83m insg.	118m	€ 109.500	Weitz & Co. GmbH Manforter Str. 154 51373 Leverkusen
37339 Teistungen Verbindungssammler von Teistungen nach Ferna	2014 2015	Stahlrohr DN 400 mit Einbau Kanrohr PP DN 200 und 2 Kabelschutzrohren da 75mm maximale Vortriebslänge 85m insg.	564 m	€ 300.000	Rainer Kunze GmbH & Co. KG Bernadusstraße 17 37308 Geisleden
14554 Seddiner See Deutsche Bahn - DB Energie Bahnhof Seddin Strom 20 KV Kabelring	2014	Stahlrohr DN 200 maximale Vortriebslänge 77 m insg.	482 m	€ 162.000	Juno Bau Firma Burkhard Jurk Philipp-Reis-Str. 7 03130 Spremberg
97877 Wertheim Kabeltrasse Am Ried: Kreuzung Bestenheider Landstr. & Bahnlinie	2014	Stahl DN 500 Stahl DN 600 inkl. Grubenverbau	18 m 42 m	€ 48.000	Stadtwerke Wertheim GmbH Mühlenstraße 60 97877 Wertheim
44799 Bochum Königsallee Kanalisation	2014	Steinzeug DN 300 im leichten Fels	94,50m	€ 48.000	Weitz & Co. GmbH Manforter Str. 154 51373 Leverkusen
93047 Regensburg Abwassertechnische Erschließung Unterislinger Weg/ Fußballstadion	2013	Steinzeug DN 300 Steinzeug DN 400	15 m 57 m 38m	€ 120.000	Stadt Regensburg Tiefbauamt Dr.-Martin-Luther-Str. 1 93047 Regensburg
36137 Großenlütder Abwassertechn. Erschl. REWE Markt Lauterbacher Straße	2013	Stahlschutzrohr DN 500 mit Einbau PVC-Rohr DN 400 maximale Vortriebslänge 80m insg.	258 m	€ 136.000	Weisgerber & Co. GmbH Hegelstraße 8 63628 Bad Soden-Salmünster

Baumaßnahme Ort	Jahr	Vortrieb Werkstoff /DN	Meter	Auftrags- summe	Auftraggeber
Salzwasserleitung	2012	Produktenrohrpressungen	159 m	€ 285.000	ARGE
K+S Neuhof - Philippsthal	2013	Stahl DN 300 (insg.)			Salzwasserleitung Neuhof
		Schutzrohrpressungen	528 m		Markgraf / Kassecker
		Stahl DN 500 (insg.) maximale Bohrlänge 88m			Karl-Ebner-Straße 36132 Eiterfeld
29221 Celle	2012	Stahl DN 300 (insg.)	314 m	€ 125.000	Leonhard Weiss GmbH & Co. KG
ESTW Celle	2013	Stahl DN 400 (insg.)	245 m		Leonhard-Weiss-Str. 2-3
Gleisquerungen	2014	Stahl DN 500 (insg.)	47 m		74589 Satteldorf
	2015	Stahl DN 600 (insg.) insg. 22 Bohrungen maximale Bohrlänge 71m	71 m		
93047 Regensburg	2012	Steinzeug DN 400	60m	€ 56.774	Stadt Regensburg
Abwassertechnische Erschließung Unterslinger Weg/ Fußballstadion Kreuzung BAB A3					Tiefbauamt Dr.-Martin-Luther-Str. 1 93047 Regensburg
85276 Pfaffenhofen	2012	Stahl DN 300 (insg.)	137 m	€ 58.000	Wittfeld GmbH
DB AG - ABS Ingolstadt - München		Stahl DN 600	14 m		Hansastraße 83 49134 Wallenhorst
33034 Brakel	2011	Stahl DN 400	93 m	€ 50.000	Biogas Brakel GmbH & Co. KG
Kreuzung Bahnlinie und Straße		Stahl DN 400	24 m		Brakeler Märsch 4 33034 Brakel
40233 Düsseldorf	2011	Stahl DN 800	70 m	€ 40.000	EBG Straßen- und Tiefbau GmbH & Co. KG
Stadtwerke Düsseldorf AG Kreuzung Bahnlinie im gesteuerten Pilotrohrvortrieb					Hasselstr. 12 41564 Kaarst
60547 Frankfurt	2009/	Stahl DN 600 mit Einbau	96 m	€ 194.000	Max Bögl
<b>FRAPORT:</b> Rollbrücken Ost + West 1	2010	GFK-Rohr DN 400 (insg.)			Bauunternehmung GmbH & Co. KG
Straßenentwässerung und Kabelschutzrohre		Stahl DN 600 (insg.) Stahl DN 500 (insg.) Ausführung ungesteuert und	152 m 141 m		Herr Benz Postfach 1120 92301 Neumarkt

Baumaßnahme Ort	Jahr	Vortrieb Werkstoff /DN	Meter	Auftrags- summe	Auftraggeber
		gesteuert mit Pilorohrvortrieb mit Bodenentnahme Einzelbohlängen bis 54m			
63546 Tank- und Rastanlage Langenbergheim Ost BAB A45 Kanalbauarbeiten	2010	Stahlbeton DN 600 zum Schutz des Naturdenkmals Haarstraucheiche	28 m	€ 18.000	HEILIT+WOERNER Bau GmbH Direktion VWB Süd Herr Lau Marie-Curie-Str. 1 64293 Darmstadt
02943 Boxberg, OT Kringelsdorf AWE 4. BA	2010	Stahl DN 300 mit Einbau PP-Rohre DN 200 Bohrung im Fliesand mit Grundwasserschleuse	88 m	€ 31.000	NADEBOR Tief- und Landeskulturbau GmbH Herr Hertrich Görlitzer Straße 17 02957 Krauschwitz
70435 Stuttgart-Zuffenhausen Porsche Kanal Medienstr. Werk 2	2010	Stahlbeton DN 600 unter beengten Bedingungen im Porschewerk	14 m	€ 10.000	Eurovia Teerbau Niederlassung Stuttgart Herr Degenhard Benzstraße 4 71272 Renningen
36469 Tiefenort OT Hämbach Schmutzwassersammler	2009	Stahl DN 600 mit Einbau Steinzeug DN 250 (insg) Steinzeug DN 200 (insg) Stahl DN 300 mit Einbau Steinzeug DN 150 sämtliche Böden: Fels, Lehm weiche Böden usw.	49 m  55m  15 m	€ 66.000	Tiefbau Tiefenort GmbH Herr Preißel Am Bahnhof 2 36469 Tiefenort
88213 Ravensburg Gewerbegebiet Erlen in Bavendorf Kreuzung Bundesstraße	2009	Stahl DN 800 mit Einbau von Gussrohren DN 500 und PE-Rohren da 110mm	36 m	€ 42.000	Matthias Strobel GmbH & Co. KG Tief- und Straßenbau Kieswerk Überlinger Straße 38 88630 Pfullendorf
36119 Neuhof ÜWAG-Kabelquerung Umverlegung Kabel Vinzenstraße Kreuzung ICE-Trasse und Bundesstraße	2009	Stahl DN 600 (insg) Einzelbohlänge je 60m wechselnde Böden; zum Teil fließende Bodenarten	180 m	€ 61.000	Josef Gehring GmbH & Co. KG Herr Andreas Gehring Am Pröbel 1A 36041 Fulda

Baumaßnahme Ort	Jahr	Vortrieb Werkstoff /DN	Meter	Auftrags- summe	Auftraggeber
07745 Jena - Göschwitz Am Bahnhof Umverlegung Gasleitung Querung DB AG	2009	Stahl DN 300 Komplettauftrag inkl. Start- und Zielgrube und Koordination mit Bahn	46 m	€ 89.000	Stadtwerke Jena-Pößneck GmbH Ansprechpartner: Hans-Jörg Stein Rudolstädter Straße 39 07745 Jena
91522 Ansbach Abwasseranlage Stadtteile Eglöfswinden und Hennenbach	2008	Stahl DN 600 mit Einbau PP-Rohre DN 200 Stahl DN 300 mit Einbau PP-Rohre DN 200 Steinzeug DN 200 (insg) Steinzeug DN 300 (insg) Steinzeug DN 400 (insg) Einzelbohrlängen bis 73m hohe Anforderung an Genauigkeit	15 m 73 m 346 m 46 m 64m	€ 213.000	Bauunternehmung Moezer GmbH Ansbacher Str. 4 91586 Lichtenau
63477 Maintal Außengebietsabkopplung Hochstadt BA 1	2008 2009	Steinzeug DN 300 (insg) Einzelbohrlängen bis 62m Weltpremiere des neuen FrontSteer Bohrkopfes DN 300 bei Kanalneuerlegungen	191 m	€ 55.000	Umwelttechnik & Wasserbau GmbH Ferdinand-Porsche-Str. 9a 60386 Frankfurt
86529 Schrobenhausen Kanalbauarbeiten in der Gerolsbacher Straße	2007	Stahl DN 700 mit Einbau GFK-Rohre DN 600 (insg) Stahl DN 800 mit Einbau GFK-Rohre DN 700 (insg) Hohe Anforderung an Genauigkeit: nur 0,4% Gefälle Einzelbohrlängen bis 35m	44m 128m	€ 130.000	Gebrüder Wöhrl Grundbau GmbH Königslachener Weg 36 86529 Schrobenhausen
61169 Friedberg Erneuerung der Kanaldurchlässe im Bahnhofsbereich	2007	Stahl DN 600 (insg) Einzelbohrlängen bis 80m unter Bahnlinien mit hohem Gefälle: max 19,5%	237 m	€ 83.000	H&M Bau GmbH Rescheid 101 53940 Hellenthal
07580 Ronneburg Durchpressung von Schutzrohren im Gelände der Wismut GmbH neben BUGA 2007	2007	Stahl DN 400 (insg.) Stahl DN 700 (insg.) Einzelbohrlängen bis 44m zum Teil unter Bahnlinie	72m 144m	€ 62.000	RAB Rohrleitungs- und Anlagenbau GmbH Großensteiner Straße 10 04626 Beerwalde
92237 Sulzbach-Rosenberg Sanierung Deponie Sauerzapfstraße	2006	Stahl DN 600 Bohrung durch eine aufgeschüttete Deponie	60m	€ 60.401	Mickan General Bau Gesellschaft Amberg mbH & Co. KG

Baumaßnahme Ort	Jahr	Vortrieb Werkstoff /DN	Meter	Auftrags- summe	Auftraggeber
		mit Fels, Findlingen, usw.			Wernher-von-Braun-Str. 24 92224 Amberg
Stadt 97318 Kitzingen	2006	Stahlbeton DN 400	31m	€ 27.600	Gebr. Stolz GmbH & Co. KG
Erschließung Gewerbegebiet "Großlangheimer Straße Nord"		Stahl DN 700	12m		Gregor-Stolz Straße 6
		Stahl DN 500	12m		97762 Hammelburg
		Stahl DN 300	12m		
Neubau Bundesstraße B6n 06502 Thale	2006	Stahl DN 400 mit Einbau GFK-Rohre DN 200 Durchlass für Oberflächen- wasser mit 0,2% Gefälle	59m	€ 26.226	Bickhardt Bau AG Hasentorstraße 2 06525 Sangershausen
Wasserleitung 87527 Sonthofen - Altenstädten Los 1	2006	Stahl DN 600 im Grundwasser und lediglich 0,2% Gefälle	50m	€ 26.241	J. Dobler GmbH & Co. KG Heisinger Straße 12 87437 Kempten
WM 2006 Sonderbahnsteig Frankenstadion Nürnberg BAB A6/ A73 Autobahnkreuz Nürnberg Süd	2005	PVC DN 110: (insg.) Stahl DN 300: Stahl DN 400: (insg.) Stahl DN 500: (insg.) Einzelbohrängen bis 90m	75m 17m 166m 28m	€ 48.854	Ernst und Ludwig Langguth GmbH Grünberger Straße 39 90475 Nürnberg
Erding bei München Abwasserbeseitigung Indorf	2005	Stahl DN 200 Steinzeug DN 250	18 m 36 m	€ 17.900	Wadle Bauunternehmung GmbH Oskar-von-Miller Straße 8 84051 Altheim/ Landshut
97453 Schonungen Neubaugebiet Forster Weg Rohrvortrieb unter B 26	2005	Stahl DN 800 mit Einbau Stahlbeton DN 600	28m	€ 18.820	Glöckle Hoch- und Tiefbau GmbH Wirsingstraße 15 97424 Schweinfurt
Ferneasserversorgung Südthüringen Fernwasseranschluss Grabfeld Obermaßfeld bis Rentwertshausen	2005	Stahl DN 500 (insg.) Einzelbohrängen bis 42m	151m	€ 52.500	Umwelttechnik & Wasserbau GmbH Am Stein 50 07768 Kahla
Erfurt Umbau Bahnknoten Erfurt	2004	Stahlrohr DN 500 mit Einbau von KG-Rohren DN 400 inkl. Absturzschaft und Auslaufbauwerk in den Flutgraben	54 lfm	€ 28.400	ARGE Ingenieurbau Erfurt STRABAG und Heitkamp Rail 99084 Erfurt
Bruchsal Geothermisches Projekt	2004	Stahlrohr DN 400 (insg.) Stahlrohr DN 600 (insg.) Einzelbohrängen bis 70 lfm	84 lfm 94 lfm	€ 60.000	Konrad Schweikert GmbH & Co. KG 76648 Bruchsal



Baumaßnahme Ort	Jahr	Vortrieb Werkstoff /DN	Meter	Auftrags- summe	Auftraggeber
Öhringen - Ströllerbach	2004	Stahlrohr DN 300 (insg.)	90 lfm	€ 31.000	Wolff & Müller GmbH
		Steinzeugrohr DN 300 (insg.)	60 lfm		74636 Waldenburg
		Einzelbohrlängen bis 30m			
ESTW Bruchsal Bahnquerungen	2003	Stahl DN 600 - (insg)	190 lfm	€ 190.000	Klenk GmbH & Co. KG
		Stahl DN 500 - (insg)	70 lfm		75417 Mühlacker
		Stahl DN 450 - (insg)	99 lfm		
		Stahl DN 400 - (insg)	108 lfm		
		Stahl DN 300 - (insg)	102 lfm		
		Stahl DN 200 - (insg)	188 lfm		
Einzelbohrlängen bis 63 lfm					
Würzburg-Flürlein-Essiggarten BA III/3 - Kanalbauarbeiten	2003	Steinzeug DN 400	52 lfm	€ 31.000	Josef Hell GmbH
		Steinzeug DN 400	31 lfm		97665 Bad Kissingen
97737 Gemünden Langenprozelten Erneuerung Kanalnetz	2003	Stahlrohr DN 400 mit Einbau GFK-Rohr		€ 150.000	Theodor Grümbel GmbH & Co. KG
		DN 300 (insg.)	473 lfm		97780 Gössenheim
		Einzelbohrlängen bis 76 lfm			
AWA Münnerstadt - Hörnau AWA Münnerstadt - Hörnau	2002	Stahlrohr DN 1000 mit Einbau GFK-Rohr	59 lfm	€ 150.000	Joachim Müller 97702 Münnerstadt
		DN 800	58 lfm		
			55 lfm		
AWA Fürstzell bei Passau	2002	Stahlrohr DN 400 mit Einbau GFK-Rohr DN 250	81 lfm	€ 31.000	Ohneis GmbH 94315 Straubing
Wasserversorgung bei Geldersheim	2002	Stahl DN 700 mm	61 lfm	€ 25.000	August Ullrich GmbH Elfershausen
			39 lfm		
Zwiesel Regenwasserkanalisation des Pflegewohnheims	2001	Stahlbeton DN 300	34 lfm	€ 78.500	Josef Zankl GmbH 94234 Viechtach
		Stahlbeton DN 400	92 lfm		
Umverlegung Motzstraße in Erfurt	2001	Stahlbeton DN 1000	48 lfm		Hermann Kirchner GmbH 99198 Erfurt-Urbich
		Stahl DN 400	49 lfm		
Brück-Schwarzenau	2000	Stahl DN 700	84 lfm	€ 36.000	Otto Heil GmbH & Co. 97664 Bad Kissingen
Kaseme Bad Salzungen	2000	Stahl DN 900	48 lfm	€ 36.000	Tief- und Wasserbau GmbH 98639 Walldorf
Durchörterung Bahnstrecke Ingersleben-Erfurt in Bodenklasse 7	1999	Stahl DN 700 mit Einzug von PVC DN 500	60 lfm	€ 88.000	Dechant Bau 96260 Weismain
Pressbohrung unter Bahnstrecke Ingersleben-Erfurt	1999	Stahl DN 400	80 lfm	€ 40.000	Josef Rädlinger GmbH & Co. 93413 Cham
IFZ Uni Gießen	1999	Steinzeug DN 250	80 lfm	€ 35.000	Anton Schick GmbH & Co. 97688 Bad Kissingen
BAB A93 Los 20 und 21 bei Selb und Schönwald	1998 /	Stahlbeton DN 300	20 lfm	€ 63.000	Walter Koch GmbH & Co. 97631 Bad Königshofen
	1999	Stahlbeton DN 500	51 lfm		

Baumaßnahme Ort	Jahr	Vortrieb Werkstoff /DN	Meter	Auftrags- summe	Auftraggeber
	1998	Stahlbeton DN 600	14 lfm		
		Stahlbeton DN 700	14 lfm		
WV Starnberg Pressbohrung unter Bahnlinie bei Stamheim	1998	Stahl DN 400 (insg.)	96 lfm	€ 25.000	Josef Pfaffinger GmbH 94032 Passau
Öl-Pipeline zwischen Hof und Halle	1997	Stahl DN 150 (insg.)	366 lfm	€ 225.000	Josef Riepl GmbH 93047 Regensburg
		Stahl DN 200 (insg.)	350 lfm		
		Stahl DN 400 (insg.)	366 lfm		
		Stahl DN 800	96 lfm		
Abwasseranlage Knetzgau Pressbohrung unter Bahnstrecke	1997	Stahl DN 700	60 lfm	€ 24.000	Gebr. Riedel GmbH & Co. KG 97421 Schweinfurt
Kanalarbeiten in Beverungen	1995	Stahl DN 1000 mit Einzug von Stahlbeton DN 600	35 lfm	€ 30.000	Erdbau Hake GmbH 37688 Beverungen
Kanalarbeiten mit Press- bohrung in Erfurt	1994	Stahl DN 1000	49 lfm	€ 25.000	Hans Brochier GmbH & Co. Schwaig b. Nürnberg
Unterquerung einer Bahnlinie in Veilsdorf	1992	Stahl DN 1000 Stahl DN 1200	21 lfm 21 lfm	€ 33.000	August Ullrich GmbH 97725 Elfershausen

### Ihr Ansprechpartner für diese Technik:

Uwe Hey – Geschäftsführer  
Tel. 09762-9212 – Mobil 0160-2836055  
Uwe.Hey@horizontalbohren.de

### Bohr- und Frästechnik GmbH **BFT**

Schulweg 1 - OT Waltershausen  
97633 Saal a.d. Saale  
Tel. 09762/9212 Fax 9213  
eMail: bft@horizontalbohren.de  
www.horizontalbohren.de

### Unsere Bohr- und Rohrvortriebsverfahren:

#### Pressbohrungen:

Die nicht steuerbare, preisgünstige Basistechnik

#### Pilotrohr-Vortriebe mit Stahlschutzrohren:

Die genaue und sichere Lösung in verdrängbaren Böden

#### Pilotrohr-Vortriebe mit Kanal-Vortriebsrohren:

Ideale Technik zur zielgenauen Verlegung von Kanälen in verdrängbaren Böden

#### Pilotrohrvortrieb System FrontSteer:

Wenn schwere Böden (leichter Fels, Steine) einen normalen Pilotrohr-Vortrieb verhindern, kommt diese neue zielgenaue Technik zum Einsatz